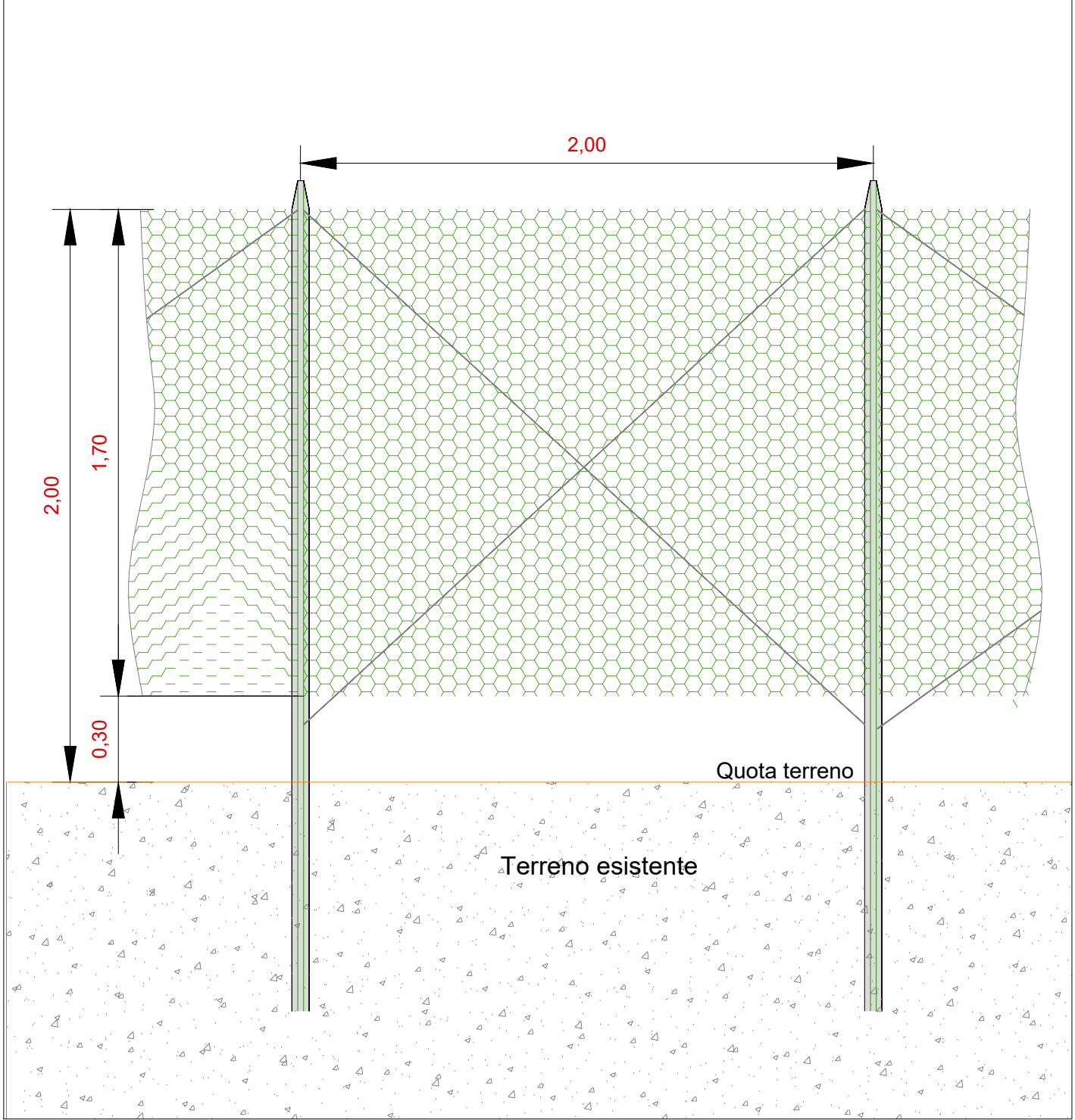


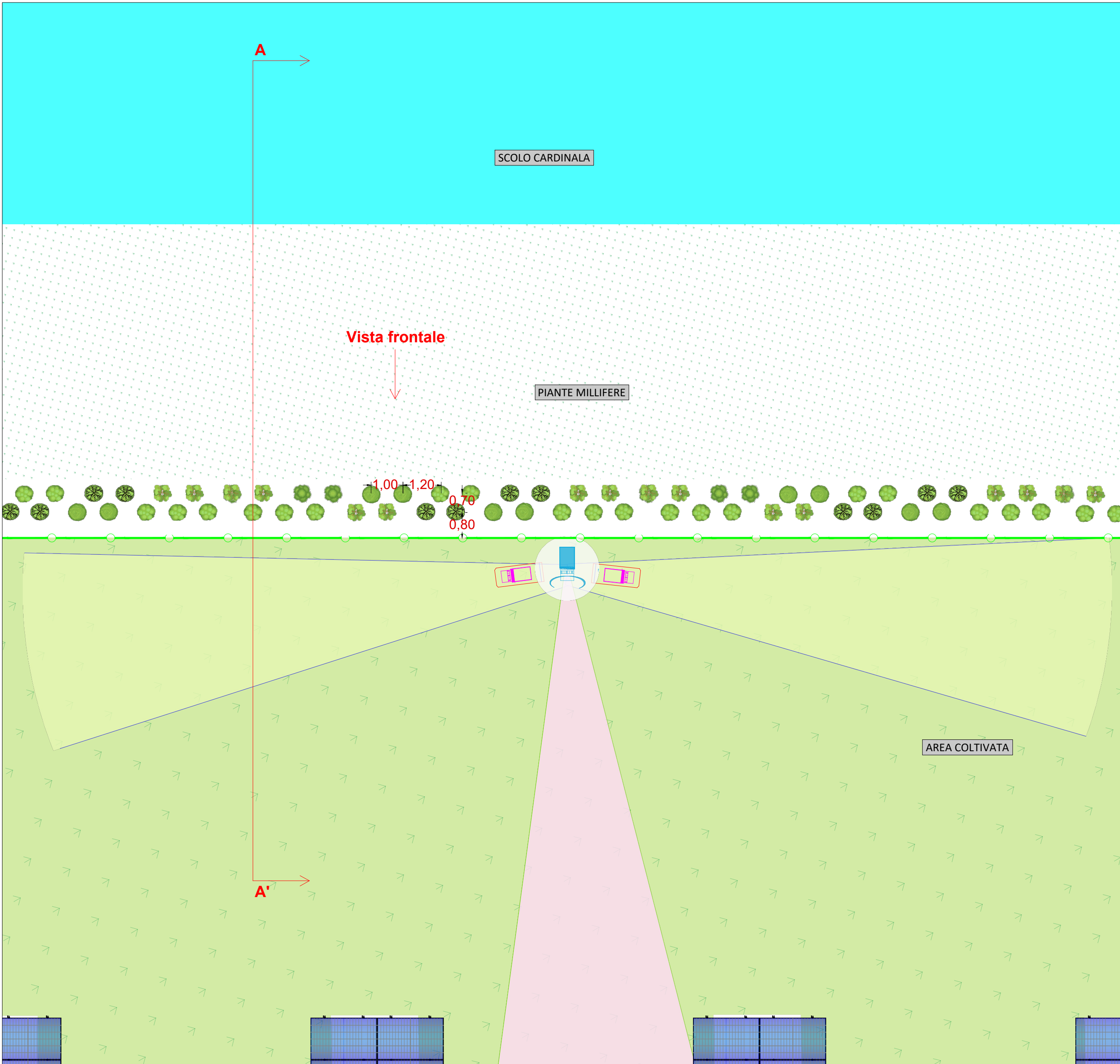
Vista frontale - Scala 1:50



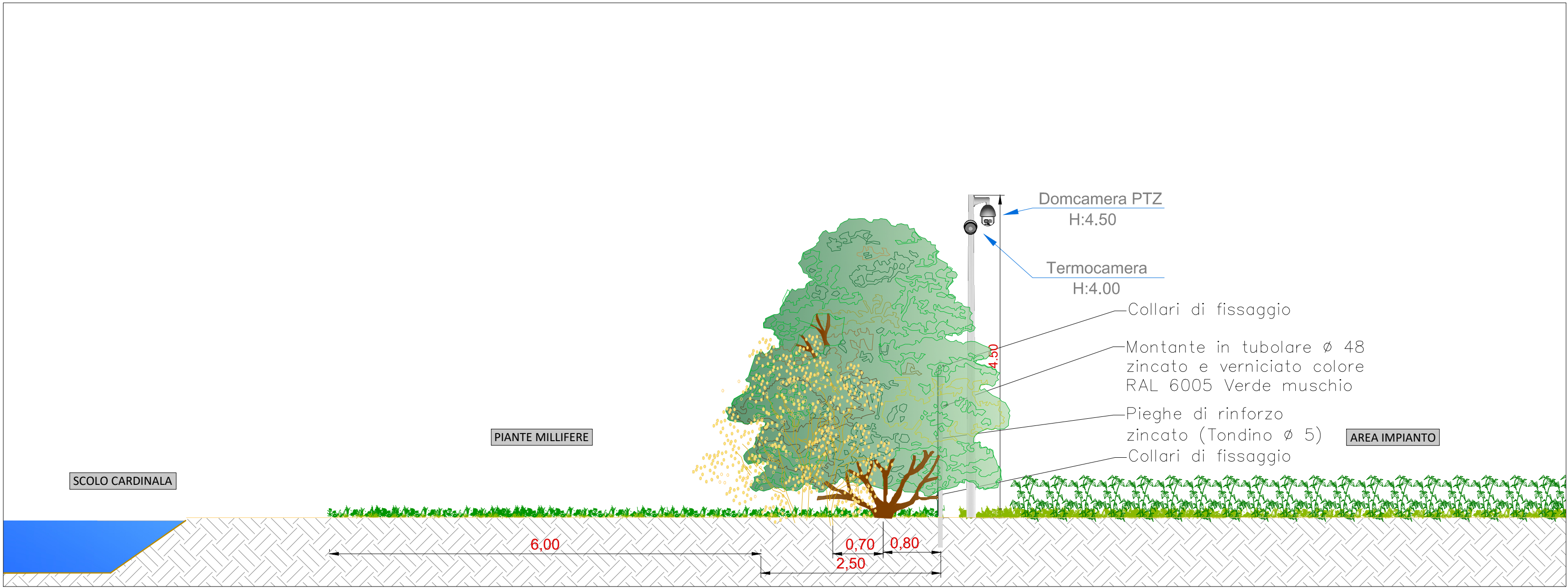
Tipico prospetto recinzione



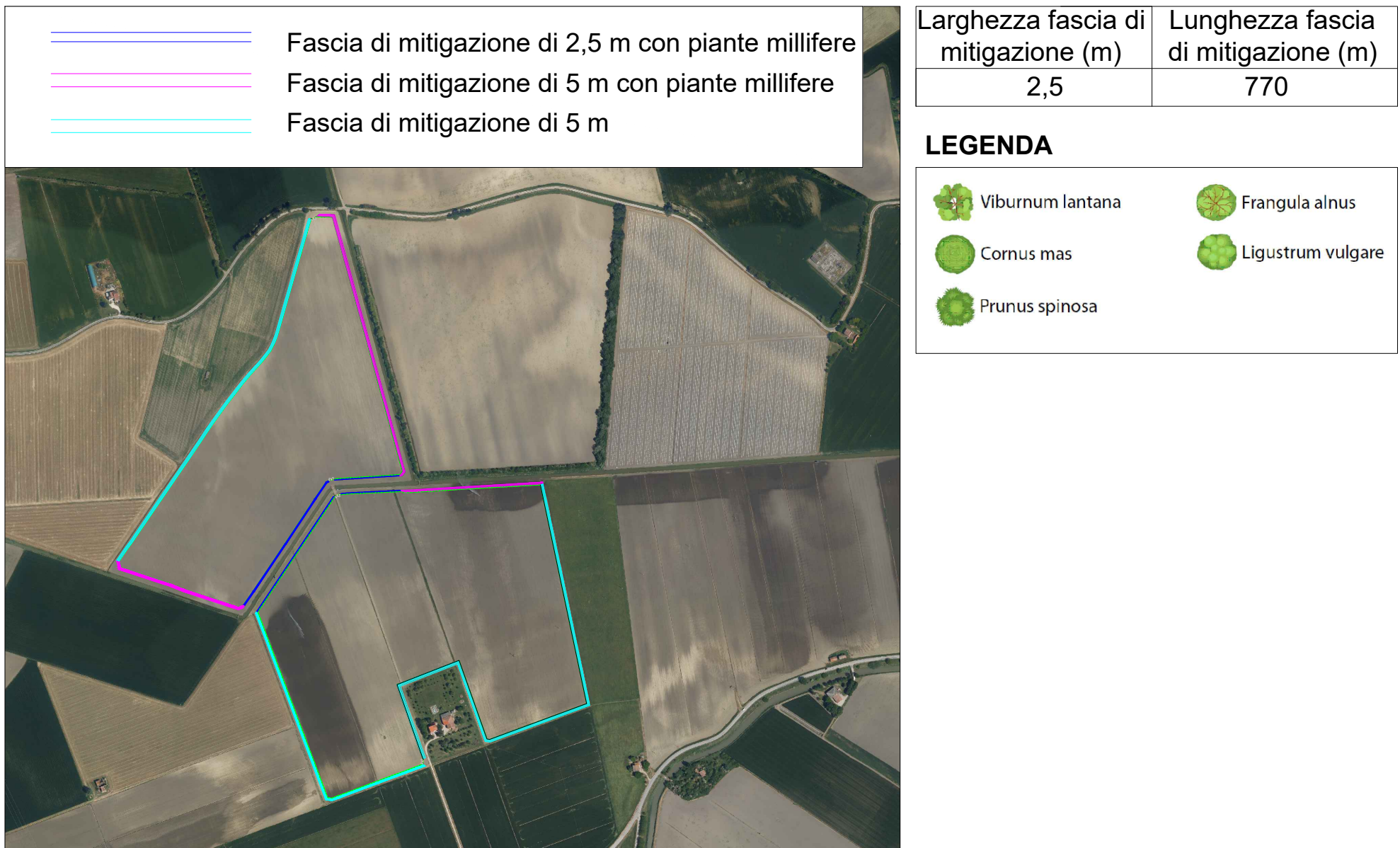
Pianta - Scala 1:100



Sezione trasversale A-A' - Scala 1:50



Schema planimetrico generale - Scala 1:10000



Proponente:

exus
Renewables

Progettista:

SCM
INGEGNERIA

PROGETTO DEFINITIVO

Impianto agrivoltaico avanzato "Bandissolo" da 24,98 MWp con accumulo elettrochimico da 12 MW e relative opere connesse ed infrastrutture indispensabili

Comuni di Argenta e Portomaggiore (FE)

TITOLO ELABORATO

Tipico- Recinzione, sistema TVCC e fascia di mitigazione perimetrale

CODICE ELABORATO

TAV02_251.1_TIP_RECINZIONE_FASCIAMITIGAZIONE

REVISIONI	N.	Data	Descrizione revisione	BY	CHD	APP
00	Nov. 2024	EMESSO PER ITER AUTORIZZATIVO	RC	LD	AB	
01	Nov. 2025	EMESSO PER ITER AUTORIZZATIVO	RC	LD	AB	

SCALA

VARIA

Il presente documento è di proprietà del gruppo Exus, e il destinatario dichiara di averlo ricevuto in maniera conforme alle leggi vigenti. Qualsiasi utilizzo, riproduzione o divulgazione del contenuto richiede una specifica autorizzazione da parte del gruppo Exus